

Steckverbinder für medizinische Anwendungen

Connectors for Medical Applications



Snap-in ELC für medizinische Anwendungen

Snap-in ELC for Medical Applications

Kabelsteckverbinder

- Verriegelungssystem mit Rasthaken
- 12-polig
- Schutzart IP54 ¹⁾
- Lötanschluss
- Farbe in grauweiß ähnlich RAL 9002
- Ergonomisches Steckerdesign

Flanschsteckverbinder

- Verriegelungssystem mit Rasthaken
- 12-polig
- Schutzart IP54 ¹⁾
- Lötanschluss
- > 5000 Steckzyklen
- Farbe in grauweiß ähnlich RAL 9002
- Ergonomisches Steckerdesign

Cable Connectors

- Locking system with snap hooks
- 12 contacts
- Degree of protection IP54 ¹⁾
- Solder termination
- Colour in greywhite similar to RAL 9002
- Ergonomic design of connector

Panel Mount Connectors

- Locking system with snap hooks
- 12 contacts
- Degree of protection IP54 ¹⁾
- Solder termination
- > 5000 mating cycles
- Colour in greywhite similar to RAL 9002
- Ergonomic design of connector

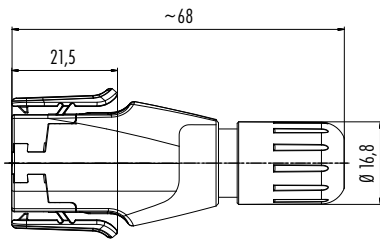
¹⁾Erläuterung der Schutzarten siehe technische Informationen./ ¹⁾Explanation of protection standards see technical information.

Kabelstecker
Male cable connector

Abbildung / Figure



Maßzeichnung / Drawing



Bestell-Daten / Order Data

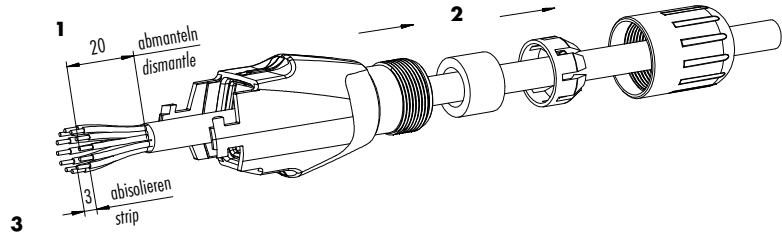
Polzahl Contacts	Kabeldurchlass max. Max. cable outlet	Bestell-Nr. Ordering-No.
12	4–6 mm	99 1721 002 12
	6–8 mm	99 1721 000 12

Technische Daten / Specifications

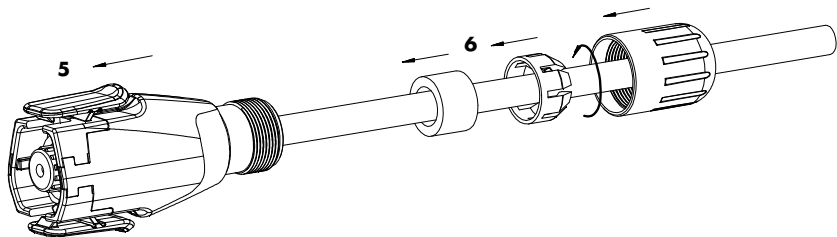
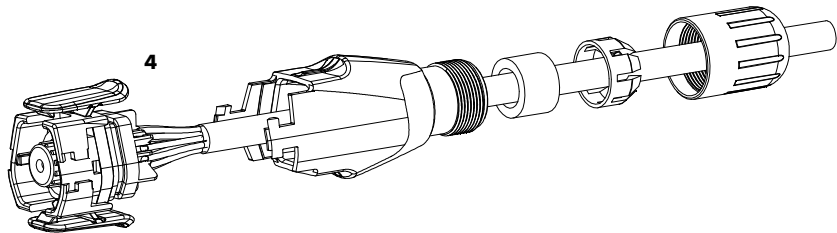
Polzahl	12	Number of contacts
Steckverbinder Verriegelung	schnapp/snap-in	Connector locking system
Anschlussart	löten/solder	Termination
Anschlussquerschnitt	max. 0,25 mm ² (max. AWG 24)	Wire gauge
Kabeldurchlass	4–6 mm, 6–8 mm	Cable outlet
Schutzart	IP54	Degree of protection
Mechanische Lebensdauer	> 5000 Steckzyklen/> 5000 mating cycles	Mechanical operation
Obere Grenztemperatur	+ 85 °C	Upper temperature
Untere Grenztemperatur	– 25 °C	Lower temperature
Bemessungsspannung	150 V	Rated voltage
Bemessungs-Stoßspannung	1500 V	Rated impulse voltage
Verschmutzungsgrad	2	Pollution degree
Überspannungskategorie	II	Overvoltage categorie
Isolierstoffgruppe	II	Material group
Bemessungsstrom (40 °C)	2 A	Rated current (40 °C)
Durchgangswiderstand	≤ 3 mΩ	Contact resistance
Material Kontakt	CuZn (Messing/brass)	Material of contact
Kontaktoberfläche	Au (Gold/gold)	Contact plating
Material Kontaktkörper	PA	Material of contact body
Material Gehäuse	PA66	Material of housing

Montageanleitung
Assembly instruction

1. Abmanteln auf L = 20mm.
Ummantelung abstreifen.
2. Druckschraube, Klemmkorb, Dichtring und Kupplungshülse auf Kabel auffädeln.
3. Litzen abisolieren (L = 3mm).
4. Litzen anlöten.
5. Kupplungshülse ausrichten und mit dem Kontaktkörper verrasten. Entriegelung nur mit Lösewerkzeug 07-0002-000 möglich.
6. Den Klemmkorb über den Dichtring bis auf Anschlag schieben und mit der Druckschraube gegen die Kupplungshülse festschrauben.

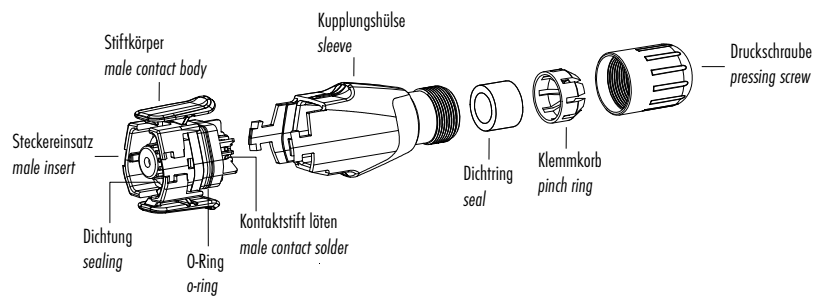


1. Strip to 9mm length and take off the cable jacket.
2. Bead pressing screw, pinch ring, seal and sleeve to cable.
3. Strip the insulation off the wires (L = 3mm).
4. Solder single wires.
5. Align the sleeve and lock it with the contact body. Unlocking only possible with extraction tool 07-0002-000.
6. Push pinch ring over sealing ring to block and tighten with the pressing screw against the sleeve.



Einzelteildarstellung
Component part drawing

Kabelstecker
Male cable connector

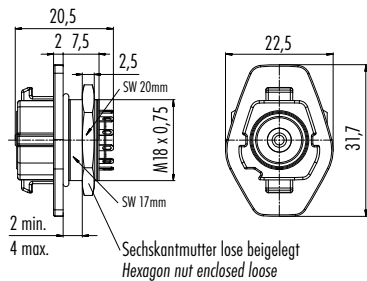


Flanschdose, löten
Female panel mount connector, solder

Abbildung / Figure



Maßzeichnung / Drawing



Bestell-Daten / Order Data

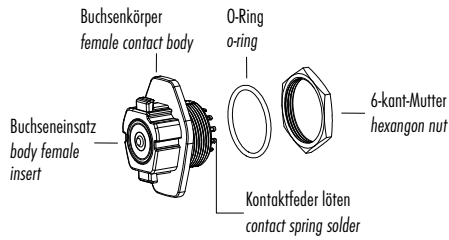
Polzahl Contacts	Bestell-Nr. Ordering-No.
12	09 1724 000 12

Technische Daten / Specifications

Polzahl	12	Number of contacts
Steckverbinder Verriegelung	schnapp/snap-in	Connector locking system
Anschlussart	löten/solder	Termination
Anschlussquerschnitt	max. 0,25 mm ² (max. AWG 24)	Wire gauge
Kabeldurchlass	4–6 mm, 6–8 mm	Cable outlet
Schutzart	IP54	Degree of protection
Mechanische Lebensdauer	> 5000 Steckzyklen/> 5000 mating cycles	Mechanical operation
Obere Grenztemperatur	+ 85 °C	Upper temperature
Untere Grenztemperatur	– 25 °C	Lower temperature
Bemessungsspannung	150 V	Rated voltage
Bemessungs-Stoßspannung	1500 V	Rated impulse voltage
Verschmutzungsgrad	2	Pollution degree
Überspannungskategorie	II	Overvoltage categorie
Isolierstoffgruppe	II	Material group
Bemessungsstrom (40 °C)	2 A	Rated current (40 °C)
Durchgangswiderstand	≤ 3 mΩ	Contact resistance
Material Kontakt	CuZn (Messing/brass)	Material of contact
Kontaktoberfläche	Au (Gold/gold)	Contact plating
Material Kontaktkörper	PA	Material of contact body
Material Gehäuse	PA66	Material of housing

Einzelteildarstellung Component part drawing

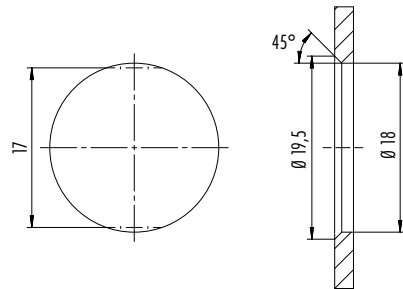
Flanschdose
Female panel mount connector



Montageausschnitt Panel cut out

Alternative mit Fläche
Alternative with flats

Montagewand
Mounting wall

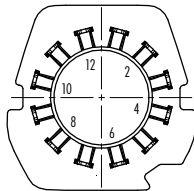


Polbilder Contact arrangements

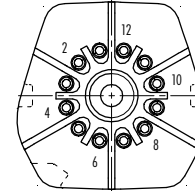
Stifteinsatz (Anschlussseite) Male insert (termination side)

Buchseinsatz (Anschlussseite) Female insert (termination side)

12 pol
12 contacts



	X	Y
1	1,59	5,94
2	4,35	4,35
3	5,94	1,59
4	5,94	-1,59
5	4,35	-4,35
6	1,59	-5,94
7	-1,59	-5,94
8	-4,35	-4,35
9	-5,94	-1,59
10	-5,94	1,59
11	-4,35	4,35
12	-1,59	5,94



	X	Y
1	-1,09	4,06
2	-2,97	2,97
3	-4,06	1,09
4	-4,06	-1,09
5	-2,97	-2,97
6	-1,09	-4,06
7	1,09	-4,06
8	2,97	-2,97
9	4,06	-1,09
10	4,06	1,09
11	2,97	2,97
12	1,09	4,06

Zubehör Serie 570

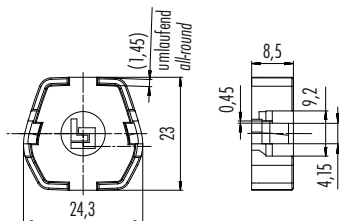
Accessories 570 Series

Lösewerkzeug für Kabelstecker Extraction tool for male cable connector

Abbildung / Figure



Maßzeichnung / Drawing



Bestell-Daten / Order Data

Bestell-Nr.
Ordering-No.

07 0003 000